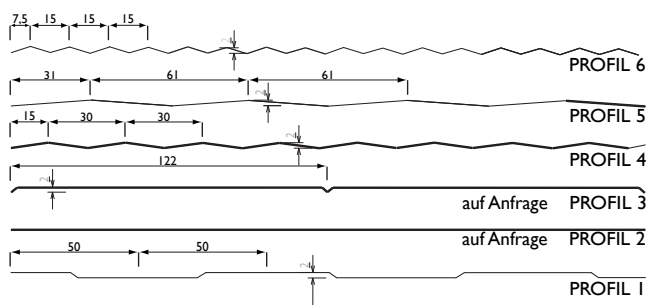
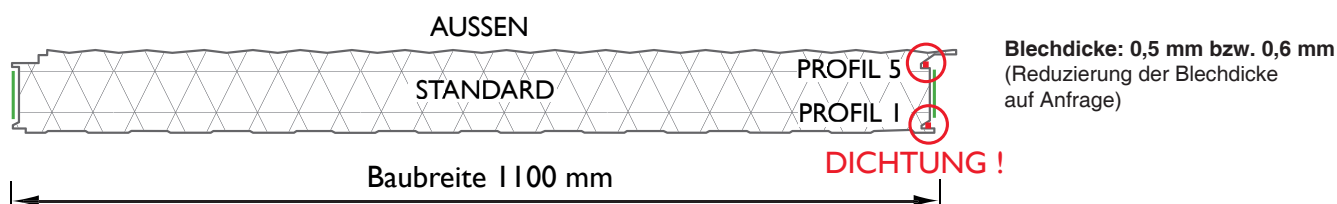


## AUSFÜHRUNG UND OBERFLÄCHEN

Bandbeschichtet, feuerverzinktes Feinbleche der Güte FEP 02 GZ 275 gr/m<sup>2</sup>.  
 Zinkauflage nach Euronorm 169-85

- Innen:**
- Schichtseiten 25 µ Polyesterbeschichtung mit einer PVC-Schutzfolie, die nach Abschluss der Bauarbeiten, spätestens 4 Wochen nach Anlieferung entfernt werden muss (vor Sonnenbestrahlung schützen).
  - Profil: 4 Micro-Linierung = Standard (wahlweise Profil 1)
- Außen:**
- Profil: 1 = Standard (wahlweise 2 = glatt)
- Dämmkern:**
- konstruktive, stegerichtete Mineralwolle, nicht brennbar, Brandwiderstandsklasse nach DIN 4102, mit dem Stahlblechschalen schubfest verbunden.
- Außen-Standardfarben:**
- RAL 1015 - 1018 - 3009 - 5010 - 6011 - 9002 - 9006 - 9010 (andere Farben auf Anfrage)
- Innen-Standardfarben:**
- RAL 9002 (andere Farben auf Anfrage)
- Panelverbindung:**
- erfolgt im „Nut-Feder-Stecksystem“, wobei außen der Schraubenkopf auf Grund speziellen Labyrinthprofils versenkt ist und durch das anschließende Panel vollkommen abgedeckt wird - verdeckte, unsichtbare Befestigung.



Verdeckte Verschraubung ohne Klammer

Druckverteilerplatte (Z29) zur Verbesserung der statischen Eigenschaften im System laut Zubehörliste lieferbar!



Fuge-Stoßverbindung: 2 mm

Typ	Kernstärke mm	Gewicht kg/m <sup>2</sup>	U-Wert (K-Wert)W/m <sup>2</sup> • K	Brand- klasse
			DIN 4102	
FP-F 60	60	17,75	0,600	EI 30
FP-F 80	80	20,15	0,460	EI 60
FP-F 100	100	22,55	0,370	EI 90
FP-F 120	120	24,95	0,320	EI 120
FP-F 150	150	28,55	0,250	EI 120
FP-F 200	200	34,55	0,190	EI 180

## ERSTELLUNG DER BEMESSUNGSTABELLEN

### Allgemeine Bemerkungen:

Die charakteristischen Lasten  $q$  sind  $\text{kN/m}^2$ . Bei der Bestimmung  $l_{\min}$  sind die Teilsicherheitsbeiwerte berücksichtigt. Das Eigengewicht ist ebenfalls inkludiert.

Alle Längen sind in cm angegeben.

Der Wert in der Zeile 1 bezeichnet die maximale Stützweite ohne Durchbiegungsbeschränkung.  
Der Wert in der Zeile 2 bezeichnet die maximale Stützweite mit der Durchbiegungsbeschränkung 1/150.

Die mindestauflegerbreiten ( $a_{\min}$ ) sind einzuhalten. Angaben in cm.

Die Kragarmlänge ist ohne Durchbiegungsbeschränkung ausgewiesen.

Die Lasten  $q$  wirken bei Dachpaneelen normal auf das Paneel in Positivlage (Achtung Sog!).

Für Druckfehler und eventuell falsche Angaben  
übernehmen wir keine Gewährleistung!