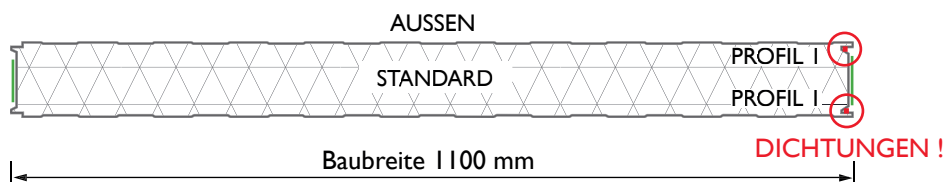


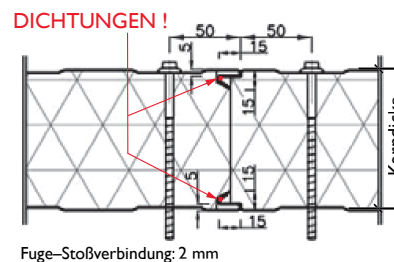
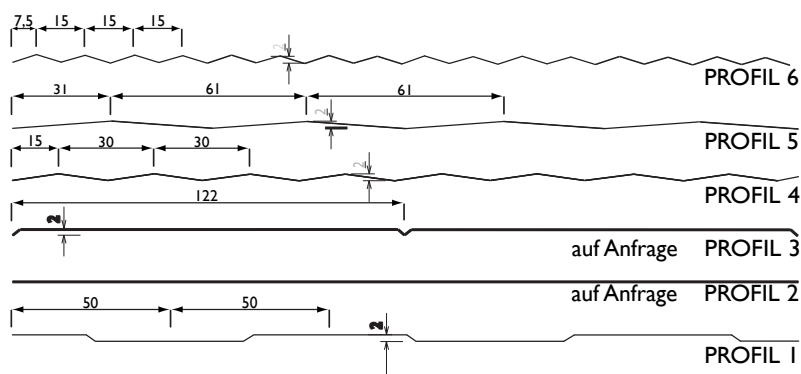
AUSFÜHRUNG UND OBERFLÄCHEN

Bandbeschichtet, feuerverzinktes Feinbleche der Güte FEP 02 GZ 275 gr/m².
 Zinkauflage nach Euronorm 169-85

- Innen:**
- Schichtseiten 25 µ Polyesterbeschichtung mit einer PVC-Schutzfolie, die nach Abschluss der Bauarbeiten, spätestens 4 Wochen nach Anlieferung entfernt werden muss (vor Sonnenbestrahlung schützen).
 - Profil: 1 = Standard (wahlweise 2 = glatt)
- Außen:**
- Profil: 1 = Standard (wahlweise 2 = glatt, 4 = Micro-Linierung)
- Dämmkern**
- konstruktive, stegerichtete Mineralwolle, nicht brennbar, Brandwiderstandsklasse!
 - nach DIN 4102, mit dem Stahlblechschalen schubfest verbunden.
- Außen-Standardfarben:**
- RAL 1015 - 1018 - 3009 - 5010 - 6011 - 9002 - 9006 - 9010 (andere Farben auf Anfrage)
- Innen-Standardfarben:**
- RAL 9002 (andere Farben auf Anfrage)
- Panelverbindung:**
- durch das „Nut-Feder-Stecksystem“ werden die Paneele passgenau und wärmebrückenfrei miteinander verbunden.



Blechedicke: 0,5 mm bzw 0,6 mm
 (Reduzierung der Blechedicke auf Anfrage)



Typ	Kernstärke mm	Gewicht kg/m ²	U-Wert (K-Wert) W/m ² · K	Brand- klasse
NF 60	60	17,36	0,600	EI 30
NF 80	80	19,76	0,460	EI 60
NF 100	100	22,16	0,370	EI 90
NF 120	120	24,56	0,320	EI 120
NF 150	150	28,16	0,250	EI 120
NF 200	200	34,16	0,190	EI 180

ERSTELLUNG DER BEMESSUNGSTABELLEN

Allgemeine Bemerkungen:

Die charakteristischen Lasten q sind kN/m^2 . Bei der Bestimmung l_{\min} sind die Teilsicherheitsbeiwerte berücksichtigt. Das Eigengewicht ist ebenfalls inkludiert.

Alle Längen sind in cm angegeben.

Der Wert in der Zeile 1 bezeichnet die maximale Stützweite ohne Durchbiegungsbeschränkung.
Der Wert in der Zeile 2 bezeichnet die maximale Stützweite mit der Durchbiegungsbeschränkung 1/150.

Die mindestauflegerbreiten (a_{\min}) sind einzuhalten. Angaben in cm.

Die Kragarmlänge ist ohne Durchbiegungsbeschränkung ausgewiesen.

Die Lasten q wirken bei Dachpaneelen normal auf das Paneel in Positivlage (Achtung Sog!).

Für Druckfehler und eventuell falsche Angaben
übernehmen wir keine Gewährleistung!