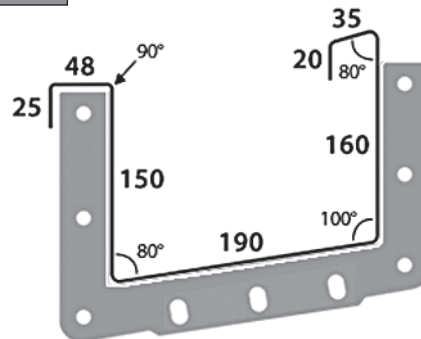


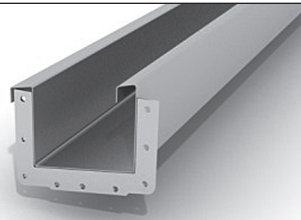
Techn. Details



Art.: EURO-Dachrinne

Regenrinne zum Verschrauben

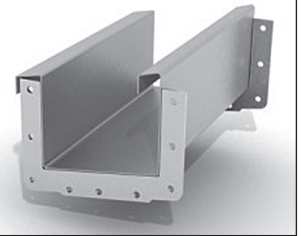
Länge 5,00 m und 6,00 m
Robust, ökonomisch
und leicht zu verlegen



Art.: EURO-Dachrinne Z400

Rinnenablauf zum Verschrauben

Lange Version:
Länge 400 mm



Art.: EURO-Dachrinne Endstück

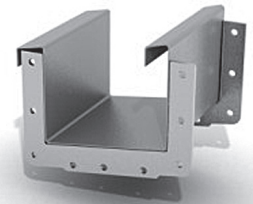
Endstück zum Verschrauben



Art.: EURO-Dachrinne Z200

Zwischenstück zum Verschrauben

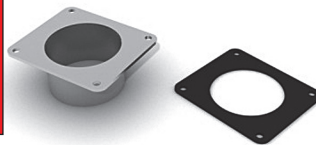
Länge 200 mm



Art.: EURO-Dachrinne Ablaufstutzen

Ablaufstutzen

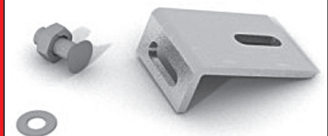
Abmessungen
120 x 70 x 5 mm
Verzinkt



Art.: EURO-Dachrinne BK

Befestigungskit für Regenrinne EURO

Inhalt: Schraube M10 verzinkt
mit Senkkopf
Befestigungswinkel
Unterlegscheibe



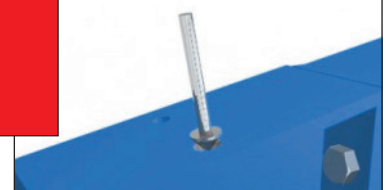
Art.: EURO-Dachrinne Dichtung

Neoprendichtung

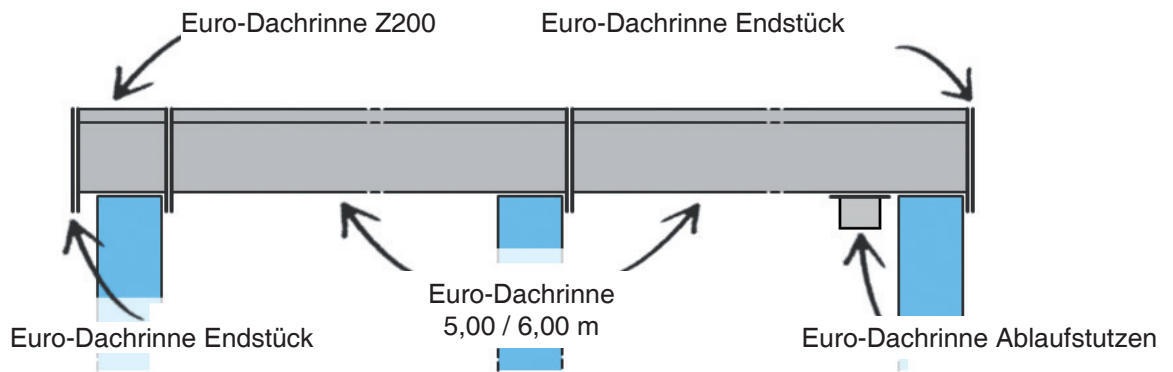


Art.: Fräsaufsatz

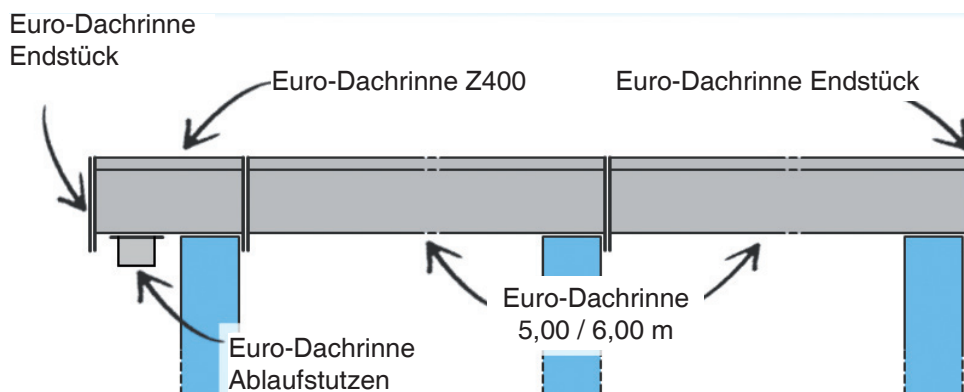
Fräsaufsatz



Befestigungsempfehlung 1:



Befestigungsempfehlung 2:



Befestigungsempfehlung 3:

